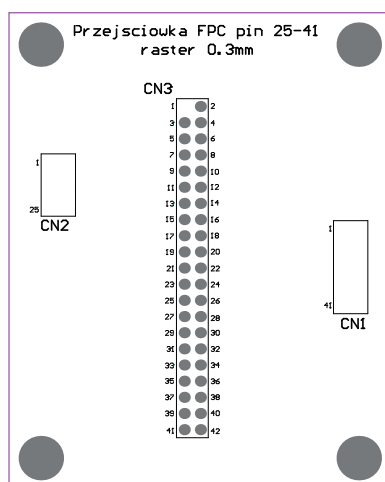
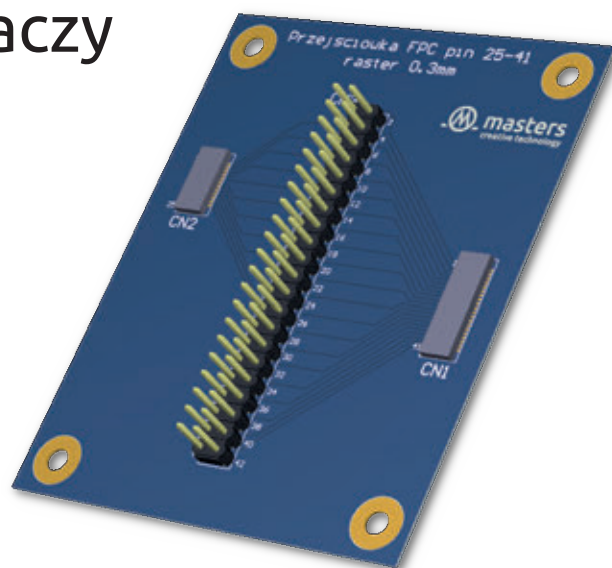


# Przejsiówka

## do podłączenia wyświetlaczy z taśmą o rastrze 0.3mm oraz ilością pinów do 41

Przejsiówka umożliwia szybkie prototypowanie i podłączenie danego wyświetlacza w celu przeprowadzenia różnego rodzaju testów.

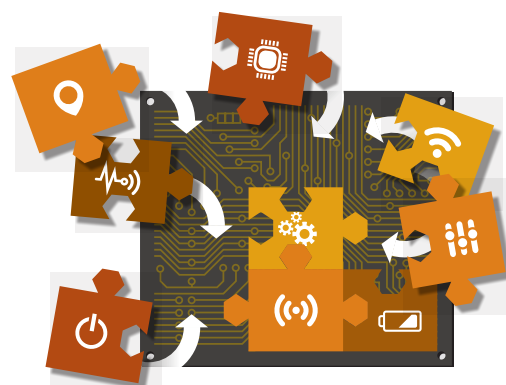


**PN: APP.DIS.ADAP.FPCR0.3P41**

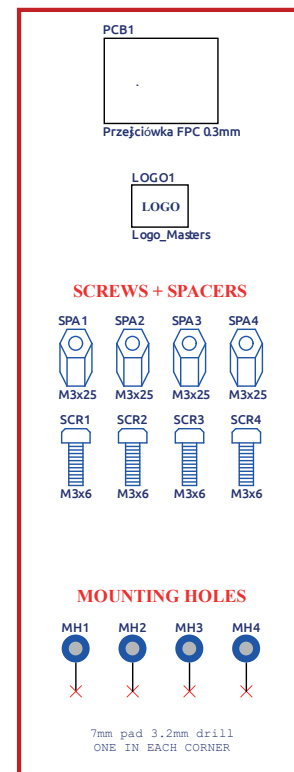
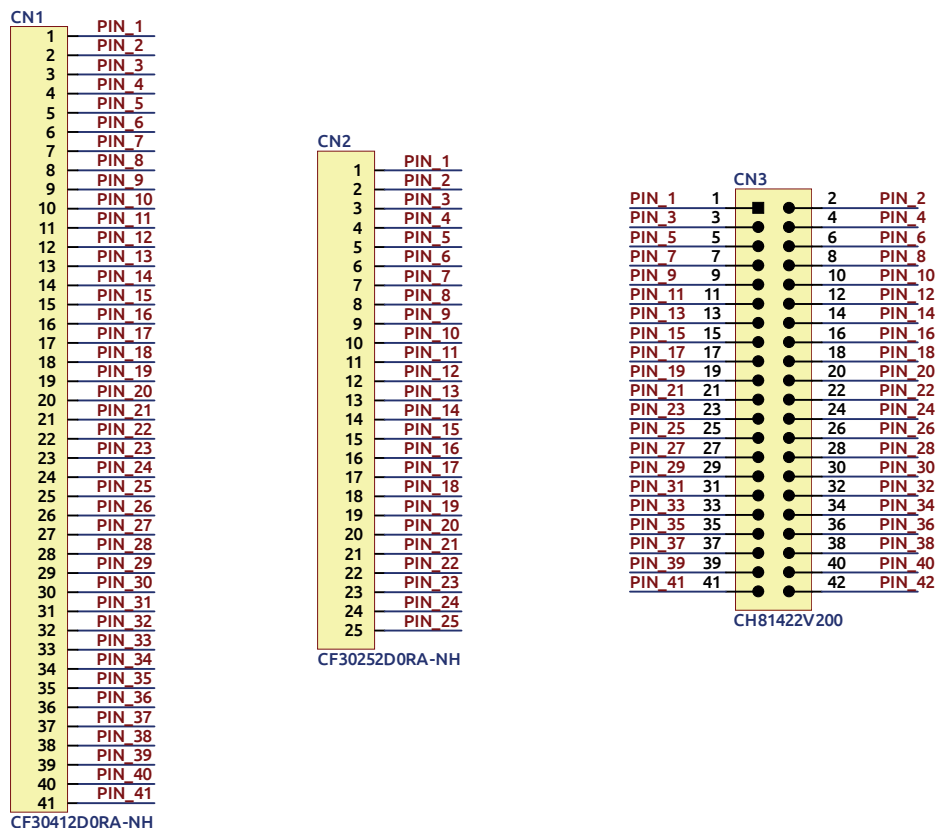
- Szybkie prototypowanie
- Błyskawiczne podłączenie wyświetlacza do własnej płytki bądź zestawu ewaluacyjnego

## Parametry techniczne

Parametr	Wartość
Obsługa wyświetlaczy z taśmą	raster 0.3 mm
Obsługa wyświetlaczy z ilością wyprowadzeń	do 41 pinów



# Schemat elektroniczny przejściówki do podłączenia wyświetlacza z taśmą o rastrze 0,3 mm i ilością pinów do 41



## Lista BOM

Opis	Dane	Ilość	Wyróżnik
FPC connector, R0.3mm, 41pin, CF30	CF30412D0RA-NH	1	CN1
FPC connector, R0.3mm, 25pin, CF30	CF30252D0RA-NH	1	CN2
42-pin Male Header Connector, dual row, CH81	CH81422V200	1	CN3
Printed Circuit Board	Przejściówka FPC 0.3mm	1	PCB1
Screw; Material: polyamide/metal; Thread: M3; Lenght: 6mm	M3x6	4	SCR1, SCR2, SCR3, SCR4
Screwed spacer sleeve; hexagonal; Material: polyamide/metal; Int.thread: M3; Lenght: 10mm	M3x2	4	SPA1, SPA2, SPA3, SPA4