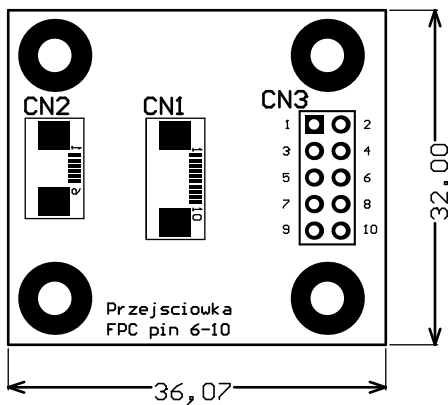
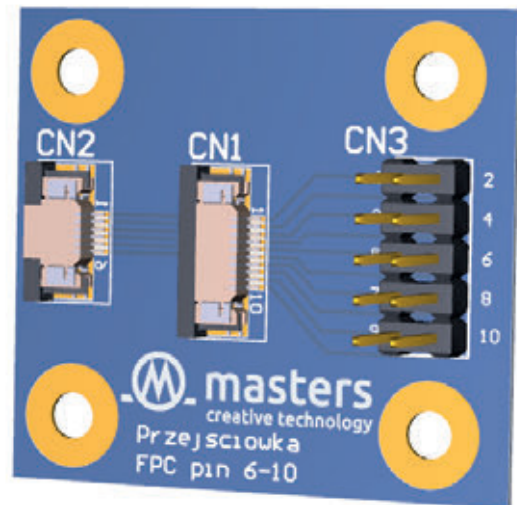


# Przejściówka

## do podłączenia CTP z taśmą o rastrze 0.5 mm oraz ilością pinów do 10

Przejściówka umożliwia szybkie prototypowanie i podłączenie panelu dotykowego (CTP) w celu przeprowadzenia różnego rodzaju testów.

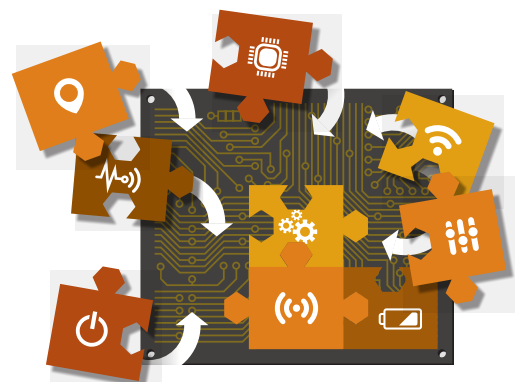


**PN: APP.DIS.ADAP.FPCR0.5P10**

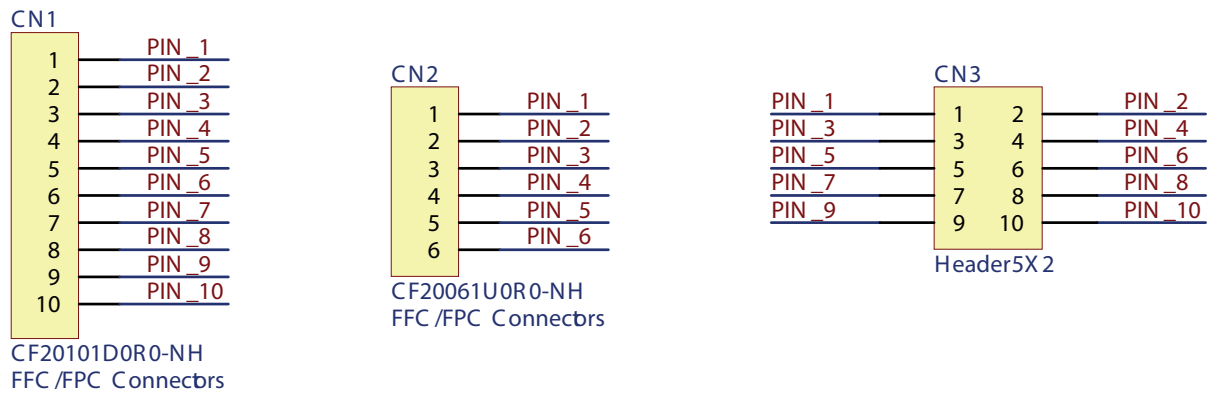
- Szybkie prototypowanie
- Błyskawiczne podłączenie CTP do własnej płytki lub zestawu ewaluacyjnego

## Parametry techniczne

Parametr	Wartość
Obsługa CTP z taśmą	raster 0.5 mm
Obsługa CTP z ilością wyprowadzeń	do 10 pinów



# Schemat elektroniczny przejściówki do podłączenia CTP z taśmą o rastrze 0,5 mm i ilością pinów do 10



## Lista BOM

Opis	Dane	Ilość	Wyróżnik
CF20 Series 0.50mm H=2.00 mm SMT ZIF FFC/FPC Horizontal Downside Connectors	CF20101D0R0-NH	1	CN1
CF20 Series 0.50mm H=2.00 mm SMT ZIF FFC/FPC Horizontal Downside Connectors	CF20061U0R0-NH	1	CN2
Header, 5-Pin, Dual row	Header 5X2	1	P1
Printed Circuit Board	Przejściówka FPC 0.5mm	1	PCB1
Screw; Material: polyamide/metal; Thread: M3; Length: 6mm	M3x6	4	SCR1, SCR2, SCR3, SCR4
Screwed spacer sleeve; hexagonal; Material: polyamide/metal; Int.thread: M3; Length: 10mm	M3x25	4	SPA1, SPA2, SPA3, SPA4