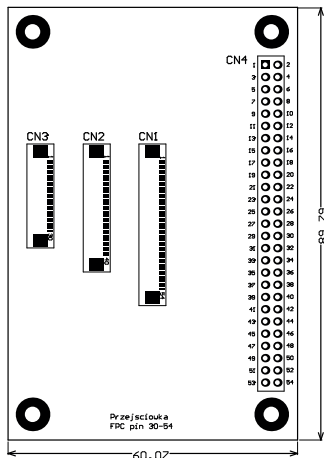


Przejsiówka

do podłączenia wyświetlacza z taśmą o rastrze 0.5 mm oraz ilością pinów do 54

Przejsiówka umożliwia szybkie prototypowanie i podłączenie wyświetlacza w celu przeprowadzenia różnego rodzaju testów.

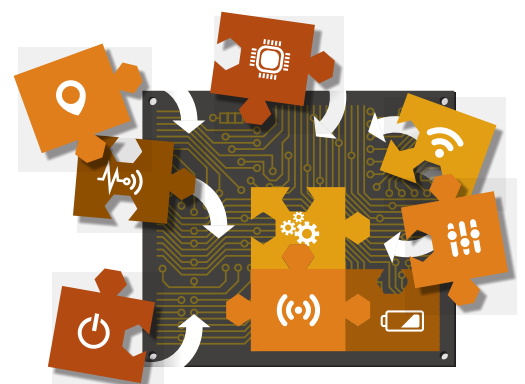


PN: APP.DIS.ADAP.FPCR0.5P54

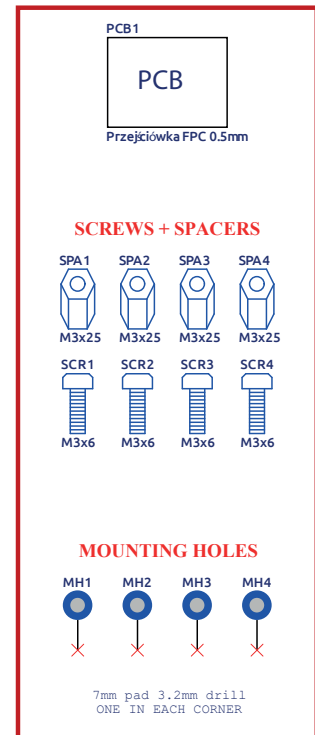
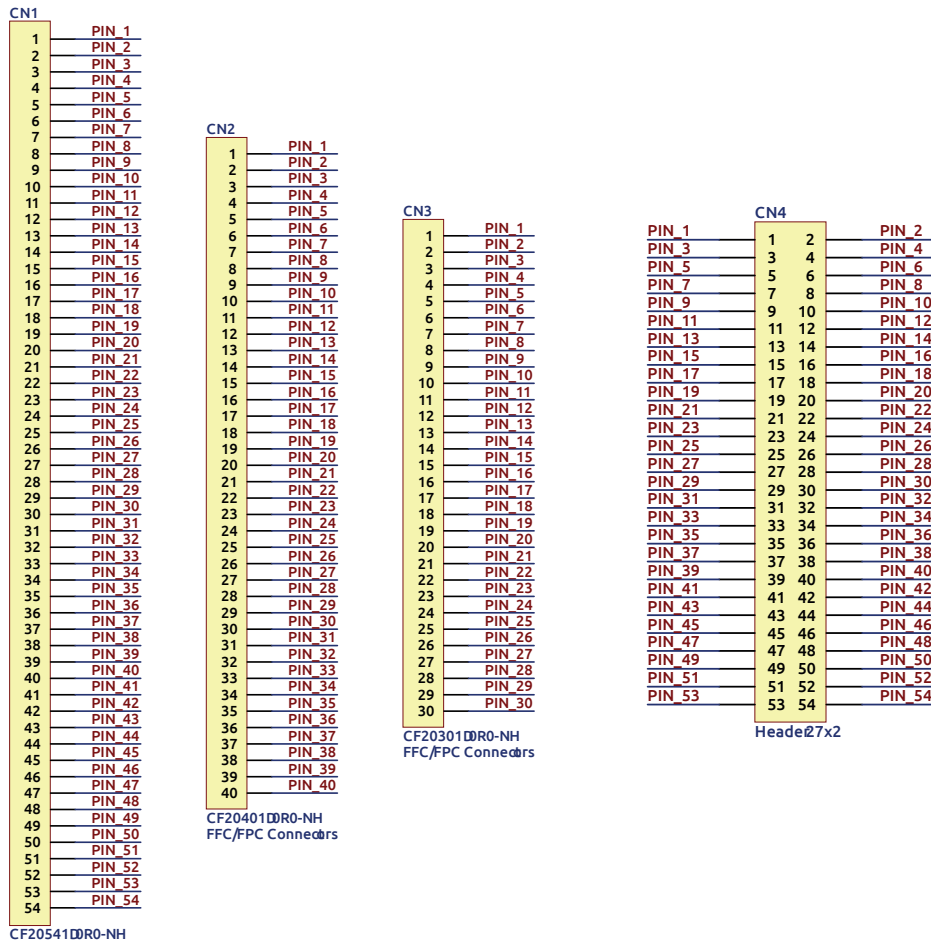
- Szybkie prototypowanie
- Błyskawiczne podłączenie wyświetlacza do własnej płytki lub zestawu ewaluacyjnego

Parametry techniczne

Parametr	Wartość
Obsługa wyświetlacza z taśmą	raster 0.5 mm
Obsługa wyświetlacza z ilością wyprowadzeń	do 54 piny



Schemat elektroniczny przejściówki do podłączenia wyświetlacza z taśmą o rastrze 0,5 mm i ilością pinów do 54



Lista BOM

Opis	Dane	Ilość	Wyróżnik
CF20 Series 0.50mm H=2.00 mm SMT ZIF FFC/FPC Horizontal Upside Connectors	CF20541D0R0-NH	1	CN1
CF20 Series 0.50mm H=2.00 mm SMT ZIF FFC/FPC Horizontal Upside Connectors	CF20401D0R0-NH	1	CN2
CF20 Series 0.50mm H=2.00 mm SMT ZIF FFC/FPC Horizontal Upside Connectors	CF20301D0R0-NH	1	CN3
Header, 54-Pin, Dual row	Header 27x2	1	CN4
Printed Circuit Board	Przejściówka FPC 0.5mm	1	PCB1
Screw; Material: polyamide/metal; Thread: M3; Length: 6mm	M3x6	4	SCR1, SCR2, SCR3, SCR4
Screwed spacer sleeve; hexagonal; Material: polyamide/metal; Int.thread: M3; Length: 10mm	M3x25	4	SPA1, SPA2, SPA3, SPA4