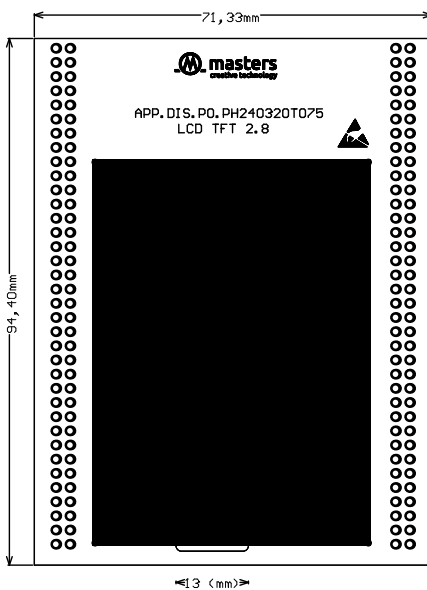
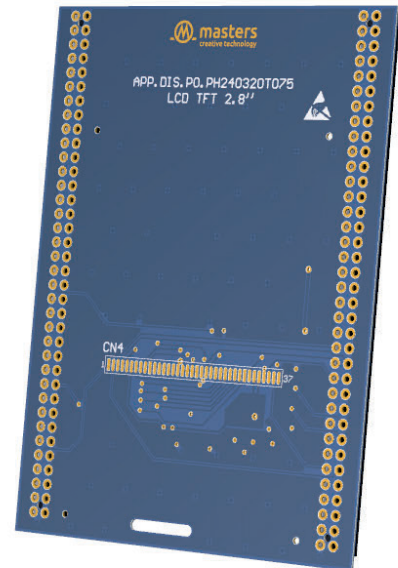


Moduł z wyświetlaczem 2,8" do płyty ewaluacyjnej STM32F429ZI

Rozwiązanie umożliwiające łatwe i szybkie podłączenie wyświetlacza LCD 2,8" 240x320 PH240320T063 firmy Powertip do płyty rozwojowej NUCLEO-F429ZI z STM32F429ZI MCU firmy STMicroelectronics. Wyświetlacz posiada pojemnościowy panel dotykowy i ma rozdzielczość 240 x 320. Rozwiązanie jest proponowane w szczególności do zastosowania w układach alarmowych, HVAC, IoT, automatyki przemysłowej i sprzęcie medycznym.



PN: APP.DIS.PO.PH240320T075

- moduł składa się z wyświetlacza 2,8" LCD TFT i płyty ewaluacyjnej Masters
- polecany do zastosowania w układach alarmowych, HVAC, IoT, automatyki przemysłowej i sprzęcie medycznym

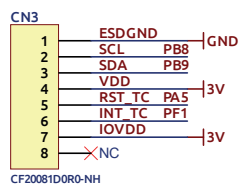
Parametry techniczne

Parametr	Wartość
Kompatybilny z	NUCLEO-F429ZI
Rozdzielczość wyświetlacza	240 x 320
Interfejs wyświetlacza	16-bits 80-system I/F
Jasność wyświetlacza	460 cd/m
Kontrast wyświetlacza	400:1
Rozmiar płyty ewal.	71,3 x 94,4 mm
Metoda montażu	SMD/THT

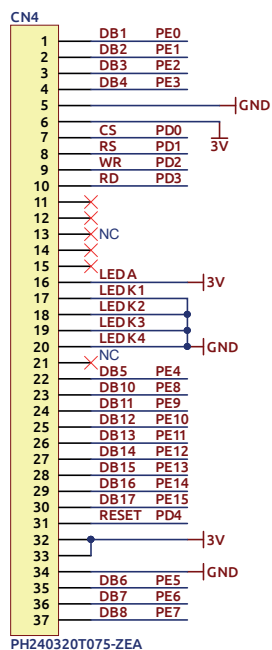


Schemat modułu z wyświetlaczem 2,8" do płyty ewaluacyjnej STM32F429ZI

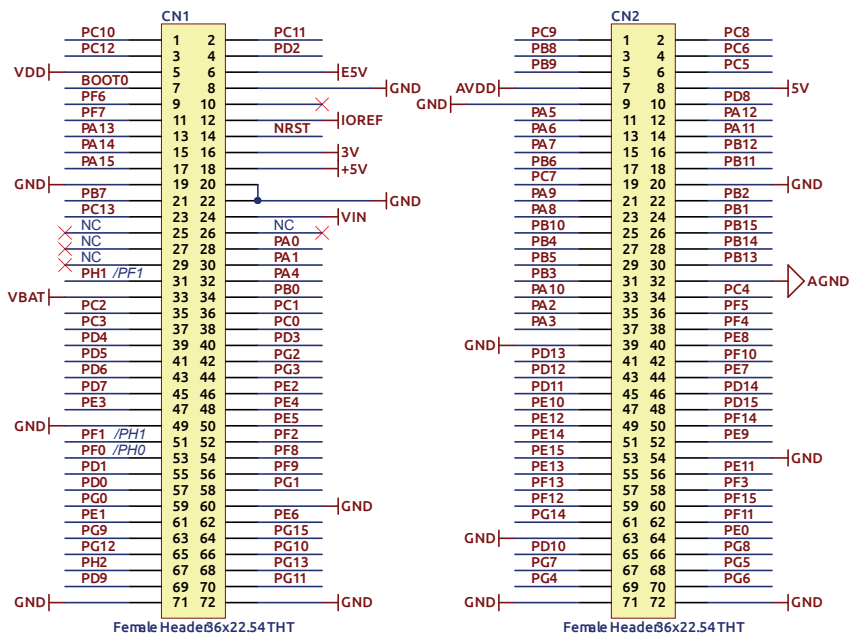
TOUCH CONTROLLER



LCD CONNECTOR



NUCLEO CONNECTORS



Lista BOM

Opis	Dane	Ilość	Wyróżnik
CB91 Series 2.54mm(.100") Dual Row Female Headers	Female Header 36x2 2.54 THT/SMD	2	CN1, CN2
8 pin connector	CF20081D0R0-NH	1	CN3
Soldering Pads for PH240320T075-ZEA	PH240320T075-ZEA	1	CN4
Printed Circuit Board	APP.DIS.PO.PH240320T063_PCB_V2.2	1	PCB1

Cena: 35,10 zł / szt. dla 100 szt. oraz 34,52 zł / szt. dla 1000 szt. Cena zawiera wyświetlacz PH240320T075-ZEA (IPS)*

* szacunkowa wycena dla wszystkich komponentów z listy BOM sporządzona na dzień 15.03.2020 przy zamówieniu kompletu komponentów dla wolumenu 100 szt. lub 1000 szt. W pakiecie otrzymują Państwo projekt Altium, biblioteki komponentów, dokumentację techniczną producentów i inne materiały.